

# MIELNO - OSIEDLE MORSKIE

## DOM TRZYKONDYGNACYJNY - OPIS DOMU

Dom trzykondygnacyjny - środkowy: nr 2

- powierzchnia domu 148,70m<sup>2</sup>
- powierzchnia działki 193,9m<sup>2</sup>

Domy trzykondygnacyjne w zaawansowanym stanie deweloperskim:

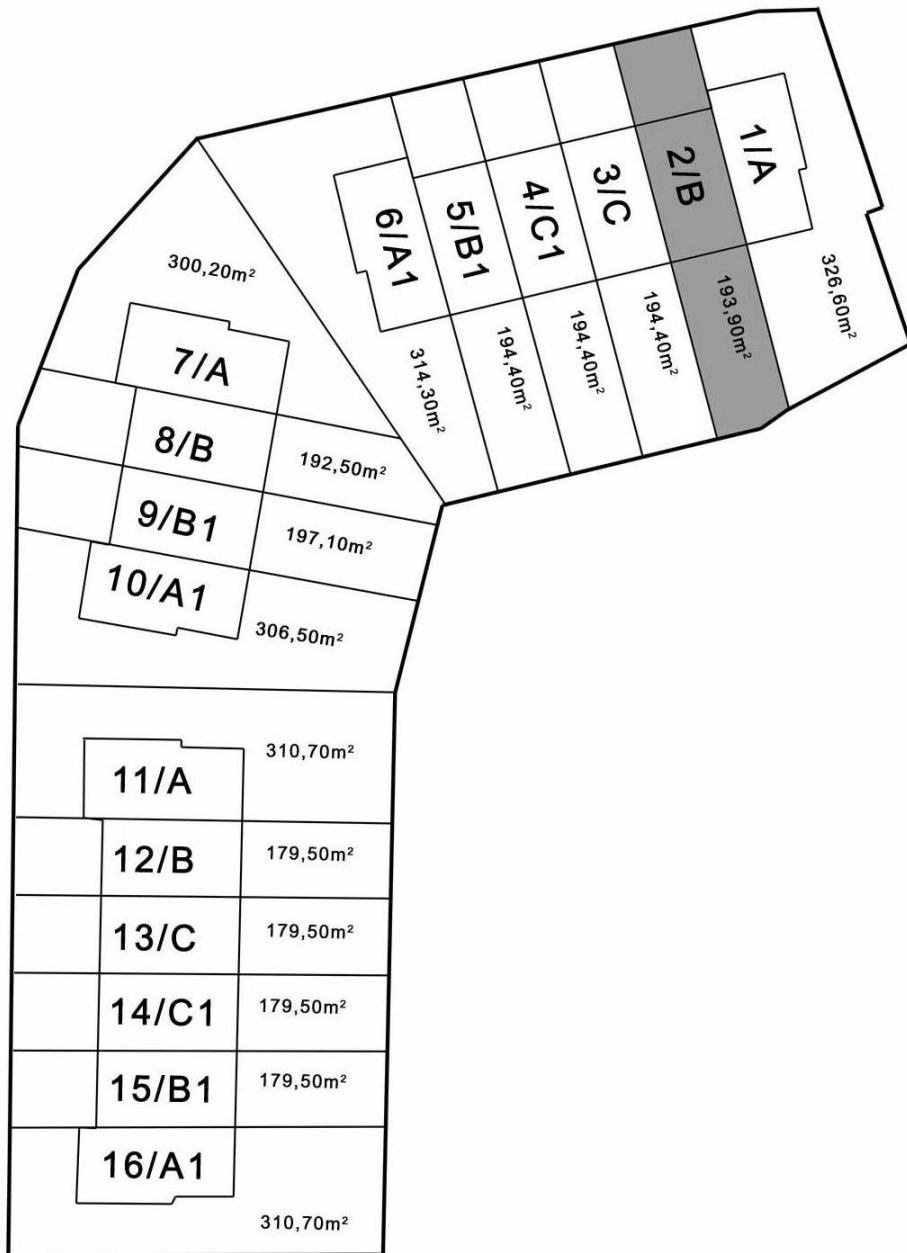
- pierwsza kondygnacja: salon, kuchnia, łazienka, korytarz, pomieszczenie gospodarcze, przedsionek, klatka schodowa, ganek oraz taras
- druga kondygnacja: 3 pokoje, 2 łazienki, korytarz, balkon
- trzecia kondygnacja: 2 pokoje, 2 łazienki, korytarz
- elewacja wykończona architektonicznymi elementami dekoracyjnymi
- domy z miejscem postojowym
- odrębna nieruchomość
- do każdego domu przynależy ogród
- schody wewnętrzne i balustrady (jesion, buk lub dąb)
- dach: dachówka ceramiczna firmy Roben
- stolarka okienna: okna drewniane w kolorze "sosna lazur dąb" z szybami termoizolacyjnymi
  - + rolety zewnętrzne
- stolarka drzwiowa zewnętrzna: drzwi wejściowe drewniane z naświetleniem, antywłamaniowe
- brama garażowa: uchylna segmentowa ocieplana
- przyłącza energetyczne, kanalizacji sanitarnej, wodociągowe, gazowe
- instalacja elektryczna, okablowanie, instalacja TV, internet, domofonowa, odgromowa,
- instalacja kanalizacyjna, wodociągowa + wodomierz, gazowa
- grzejniki panelowe, grzejniki łazienkowe
- kocioł grzewczy gazowy z zasobnikiem C.W.
- na życzenie istnieje możliwość przygotowania instalacji pod kominek

## ZAGOSPODAROWANIE DZIAŁKI:

- ogrodzenie domu
- opaska domu: kostka z polbruku
- dojazd do garażu i miejsce postojowe: kostka z polbruku
- ogród: trawnik + krzewy + drzewa ozdobne.
- chodnik przed budynkiem: kostka z polbruku.

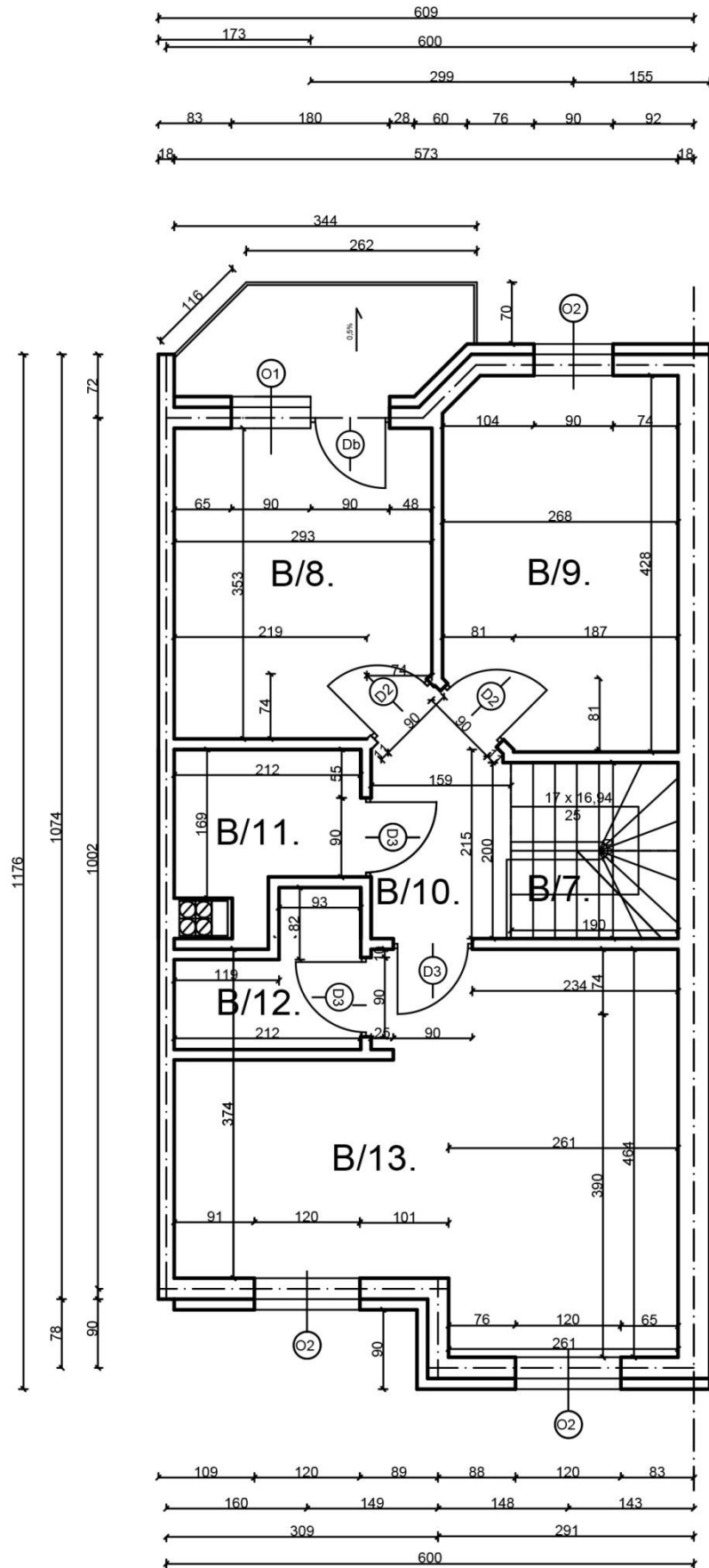
Więcej informacji na [www.domynadmorzem.eu](http://www.domynadmorzem.eu), [www.termex-styropian.com.pl](http://www.termex-styropian.com.pl)

# PLAN OSIEDLA





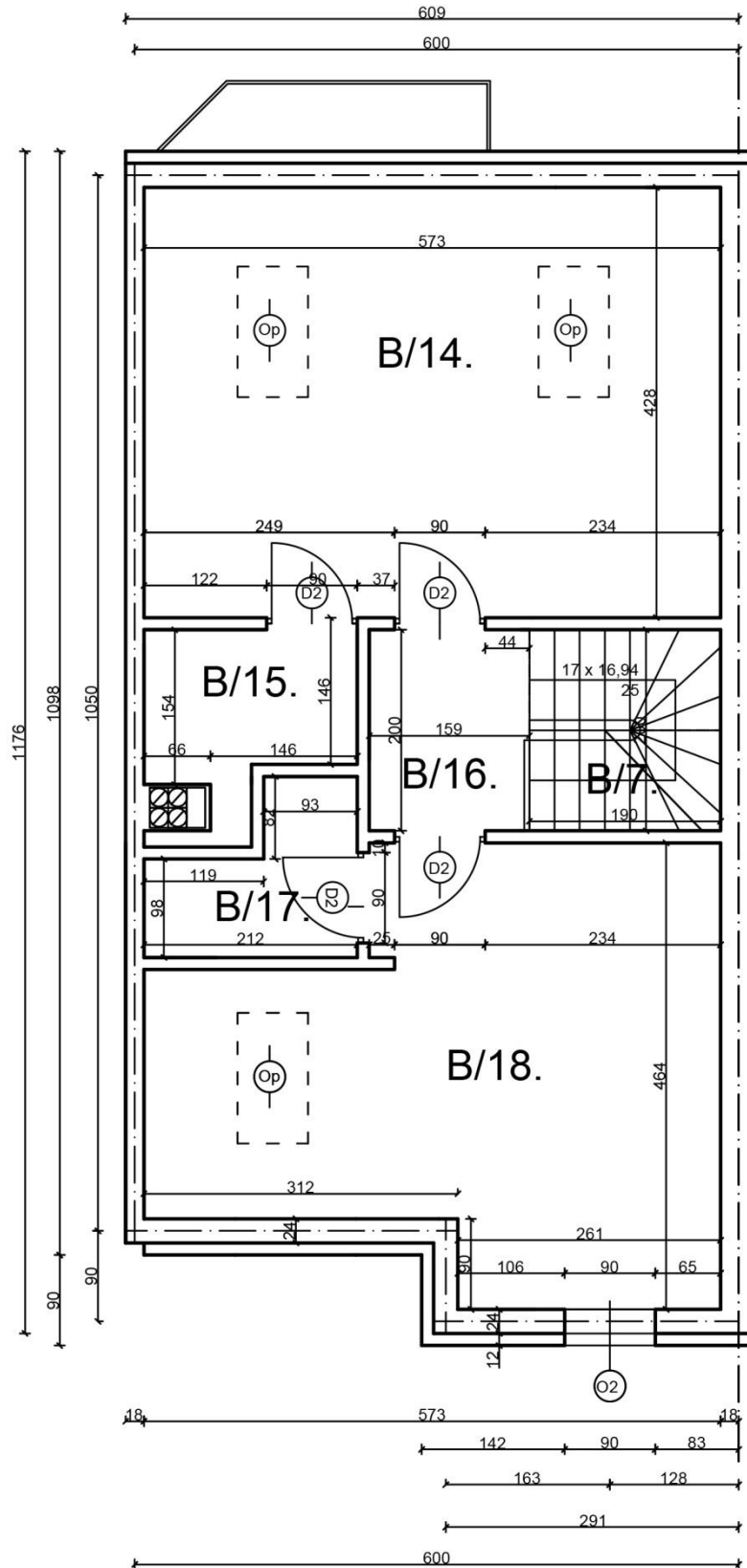
# RZUT PIĘTRA



## ZESTAWIENIE POWIERZCHNI

Nr. pom.	Nazwa pomieszczenia	Pow. [m <sup>2</sup> ]
B/7	Schody	3,80
B/8	Pokój	10,07
B/9	Pokój	11,03
B/10	Korytarz	3,48
B/11	Łazienka	3,65
B/12	Łazienka	2,93
B/13	Pokój	20,93
	Razem	55,89

# RZUT PODDASZA



## ZESTAWIENIE POWIERZCHNI

Nr. pom.	Nazwa pomieszczenia	Pow. podłogi [m <sup>2</sup> ]	Pow. <1,4m<2.2 [m <sup>2</sup> ]
B/7	Schody	-	
B/14	Pokój	24,52	14,21
B/15	Łazienka	3,39	3,39
B/16	Korytarz	3,18	3,18
B/17	Łazienka	2,84	2,84
B/18	Pokój	20,73	15,12
	Razem	54,66	38,74